

A-LOOK®/fr

Огнестойкая, небьющаяся, легкая панель с зеркальным эффектом

A-LOOK®/fr - алюминиевый композитный материал с зеркальным эффектом, применяемый в интерьере для облицовки потолков, стен и колонн. Зеркальная поверхность позволяет создать неповторимый эффект расширенного пространства, при этом, панели обладают легкостью, не бьются и просты в монтаже. Несомненным достоинством является возможность обрабатывать материал с применением обычных металлообрабатывающих или деревообрабатывающих станков и инструментов. A-LOOK®/fr – огнестойкий материал, отвечает требованиям пожаробезопасности для внутренней отделки помещений, действующих в большинстве стран.

Примечание: Панели не используются в условиях повышенной влажности, например, в ванных комнатах, в местах, где возможна конденсация росы или никогда не производится уборка.

1. Свойства

1. Легкость: вес панели - 3,8 кг/м²
2. Ударопрочность: не бьется и не ломается
3. Технологичность: легко режется и сверлится обычными металлообрабатывающими и деревообрабатывающими станками и инструментами.
4. Пожаробезопасность: отвечает требованиям пожаробезопасности для интерьеров, действующим в большинстве стран.

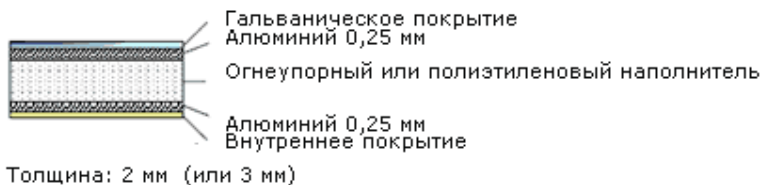
2. Состав материала

A-LOOK®/fr - алюминиевый композитный материал, состоящий из материала наполнителя и двух алюминиевых листов. Декоративная поверхность имеет гальванопокрытие.



Потолок ресторана, США

Состав A-LOOK®/fr

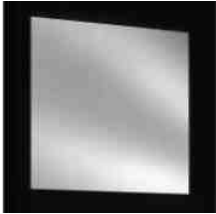


Примечание:

Помимо стандартного материала A-LOOK®/fr, на декоративную поверхность которого наносится слой гальванопокрытия, мы производим другой материал класса A-LOOK®/fr EX, который дополнительно покрывается фторуглеродной краской, что позволяет расширить область его применения для наружной облицовки, например, использовать в качестве софитов при входе в здание.

3. Цвет

A-LOOK®/fr Хром



4. Размеры панели

Толщина: 2 мм (или 3 мм)
Размер: 609х609 мм , 609х1219 мм

Примечание 1: панели толщиной 3 мм изготавливаются на заказ.

Примечание 2: панели размером 1219х2438 мм изготавливаются на заказ.

5. Технические данные

1. Основные свойства

	Метод	Единицы	A-LOOK®/fr 2 мм
Вес	-	кг/м ²	3,8
Тепловое расширение	ASTMD696	х10 ⁻⁶ /°С	24-34
Механические свойства алюминиевого листа (1050- Н18)			
- 0.2% условный предел текучести	ASTME8	МПа, Н/мм ²	78
- Упругость при изгибе	ASTM C393	ГПа, кН/мм ²	70
Температура дефляции	ASTMD648	°С	116
Звукопоглощение (STC)	ASTM E413	дБ	26

2. Пожаробезопасность

A-LOOK®/fr – пожаробезопасный материал, соответствует требованиям к материалам внутренней отделки помещений США и Японии. Материал A-LOOK®/fr прошел ряд испытаний на пожаробезопасность.

Страна	Стандарт на проведение испытаний	Образец	Результаты и классификация
Великобритания	BS476 Часть 6 BS476 Часть 7	A-LOOK/fr 3 мм	Класс 0 Класс 1
Германия	DIN4102 Часть 1	A-LOOK/fr 3 мм	Класс B1
США	Испытание туннелей	A-LOOK/fr 3 мм	Класс A/ Класс 1

	(ASTME-84) Испытание углом помещения (UBC 26-3)	A-LOOK/fr 2 и 3 мм	Прошел
Япония	Испытание на нагрев и токсичность (ISO 5660-1)	A-LOOK/fr 2 и 3 мм	Огнестойкий материал Сертификат № NM- 0020

3. Характеристики поверхностной отделки

Наружная сторона материала имеет слой гальванопокрытия (зеркальная поверхность), внутренняя сторона – техническое покрытие. Результаты испытаний для наружной стороны покрытия показаны в таблице.

	Метод	Условия	A-LOOK®/fr 2 мм
Отражательная способность (Тип света А, отражение 30°)	ASTMD523-89		67%
Адгезия сухой метод влажный метод кипячение	ASTMD3359 Метод 8	37.8°С, 24 ч. 100°С, 20 мин	Без изменений Без изменений Без изменений
Стойкость к воздействию соленого тумана	ASTMB117	35°С, 1000 ч.	Отдушина-10
Влагостойкость		влажность 100%, 50°С, 1000 ч.	Без изменений

6. Обработка

1. Общая информация

Алюминиевые композитные панели A-LOOK®/fr обрабатываются при помощи обычных деревообрабатывающих и металлообрабатывающих станков и инструментов. Можно использовать циркуляторные пилы для раскроя и просверливать отверстия ручной дрелью.

2. Распиловка

Панели можно легко разрезать с помощью рамных и ручных циркуляторных пил. В производственных цехах используйте настольные циркуляторные пилы или рамные пилы, а на строительных площадках ручные циркуляторные.

Настольная
циркуляторная
пила



Ручная
циркуляторная
пила



Примечание:

- Скорость вращения пилы - 2500 ÷ 4500 оборотов в минуту.
- Пильный диск состоит из карбидных сплавов для резки по алюминию.
- Оптимальная скорость подачи материала - 15 ÷ 30 м /мин.
- Прежде чем разрезать, расположите панель зеркальной стороной вверх.
- Подайте панель вперед на зубцы пильного диска, как показано на схеме.



- е. В процессе работы удаляйте стружку со стола и с поверхности материала.

3. Сверление

Отверстия можно просверливать перфоратором или ручной дрелью, которые оснащены соответствующими насадками – сверлами для отверстий разного радиуса. Сверла должны быть специальными – для работ по металлу. Сверлить следует с зеркальной стороны.

Перфоратор



Ручная дрель



4. Фигурная резка

Для резки по фигурной линии можно использовать быстроходный фасонно-фрезерный станок с ручной подачей и обрезающей станок. Для обеспечения более точной фигурной линии используйте трафарет. Удаляйте стружку, попавшую между трафаретом и поверхностью панели. Для вырезания сложных форм можно использовать механический лобзик.

Быстроходный фасонно-фрезерный станок с ручной подачей и обрезающей станок



5. Гибка

Панели из материала А-LOOK/fr можно гнуть на ручном или трехпальцевом гибочном прессе с электроприводом. Наименьший радиус изгиба для А-LOOK/fr толщиной 2 мм составляет 200-250 мм при длине вальца 2500 мм.

Угол изгиба зависит от диаметра и длины вальцов, а также от типа гибочной машины. Для получения дополнительной информации пользуйтесь техническим руководством.

6. Общие рекомендации по обработке материала

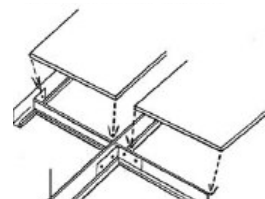
- а. Хотя А-LOOK®/fr является ударопрочным материалом, не рекомендуется наносить удары по поверхности твердыми или острыми предметами во время обработки и эксплуатации, поскольку удары могут оставлять вмятины или царапины на зеркальной поверхности.
- б. Зеркальная сторона материала покрыта полиэтиленовой пленкой для защиты поверхности в процессе обработки и монтажа. Удалять защитную пленку следует только после окончательной установки панелей.
- в. Не подвергайте материал чрезмерному воздействию солнечного света, нагрев может вызвать деградацию защитной пленки и ее прилипание к панели. Прежде чем приступить к обработке очистите рабочее место, панель и стол от стружки.

7. Методы монтажа

1. Потолок

Панели А-LOOK®/fr можно применять в системах навесных потолков.

Система навесных потолков



Примечание:

Чтобы не деформировать зеркальное покрытие панели, не прикладывайте чрезмерных усилий во время крепежа винтами, болтами или заклепками.

Для герметизации стыков используйте низкокислотный герметик, типа силикона, или полисульфида.

Тепловое расширение/сжатие материала A-LOOK® незначительное и сравнимо с данным показателем для алюминия, поэтому смещения между A-LOOK®/fr и алюминиевыми профилями из-за температурных колебаний незначительны. Однако коэффициент расширения стали и бетона в два раза меньше, чем у A-LOOK®/fr, поэтому для гашения расширения необходимо оставлять зазоры (0,5-1,0 мм/м).

2. Метод крепления на двухстороннюю клейкую ленту

а. Основа

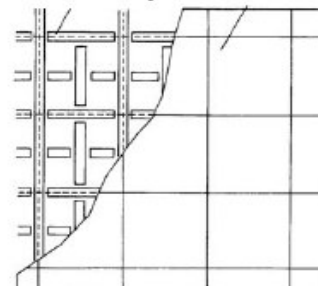
Гипсокартон, фанерные панели или панели из ДСП. Материалы должны иметь ровную и чистую поверхность без шероховатостей.

б. Подготовка поверхности основы

Тщательно очистите поверхность, убедитесь, что болты или гвозди не выступают за плоскость поверхности. Наложите двухстороннюю ленту 3M's VHB 4950 или аналогичную на подготовленную поверхность как показано на рисунке. Защитную бумагу с внешней стороны ленты не удаляйте.

Чтобы обеспечить хорошую адгезию, необходимо разгладить поверхность ленты роликом или мягким резиновым валиком.

Двухсторонняя ALOOK®/fr лента

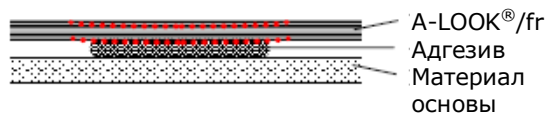


в. Установка

Очистите внутреннюю поверхность панели 50%-ым раствором IPA (50% изопропиловый спирт и 50% вода). Удалите защитную бумагу с ленты. Приложите панель. Зафиксируйте сначала один край, а затем все ее края. Небольшим роликом придавите края панели, а ладонью ее центральную часть, чтобы панель окончательно приклеилась.

3. Фиксация на адгезив

а. В качестве адгезива рекомендуется применять материал с низкой усушкой, например низко модульный силикон или связывающий цемент.



б. Жесткий адгезив может вызвать деформацию панели после установки (как показано на рисунке).

в. Нанесите адгезив равномерно по периметру и в центре панели.

г. Адгезив можно применять вместе с двухсторонними лентами.

8. Метод очистки

Если загрязнение не сильное, то очистку поверхности рекомендуется проводить чистой, мягкой тканью. При сильном загрязнении используйте бытовые чистящие средства, аммонизированные детергенты или средства для чистки стекол, такие как Windex или Glass Plus. Не используйте абразивные средства, химически активные кислоты или щелочные растворы.

9. Образцы отделки интерьера

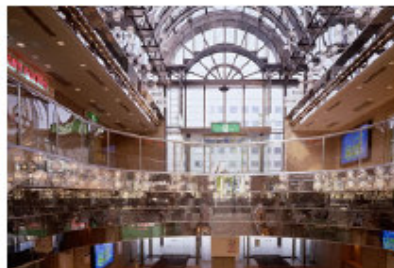
A-LOOK®/fr широко используется для внутренней отделки потолков, стен и колонн. Иллюстрации наиболее впечатляющих проектов мы представляем ниже.



Аэропорт О'Харе,
Чикаго (Иллинойс), США



Вестибюль гостиницы
потолок, США



Торговый центр, вестибюль,



Игровой центр, потолок и
дисплей, США



Пассажирский пароход,
потолок банкетного зала,
Япония



Художественная галерея,
потолок и стены, США

За дополнительной информацией обращайтесь в наш офис:

e-mail: info@alpolic.ru

телефон: 8 800 100 00 56